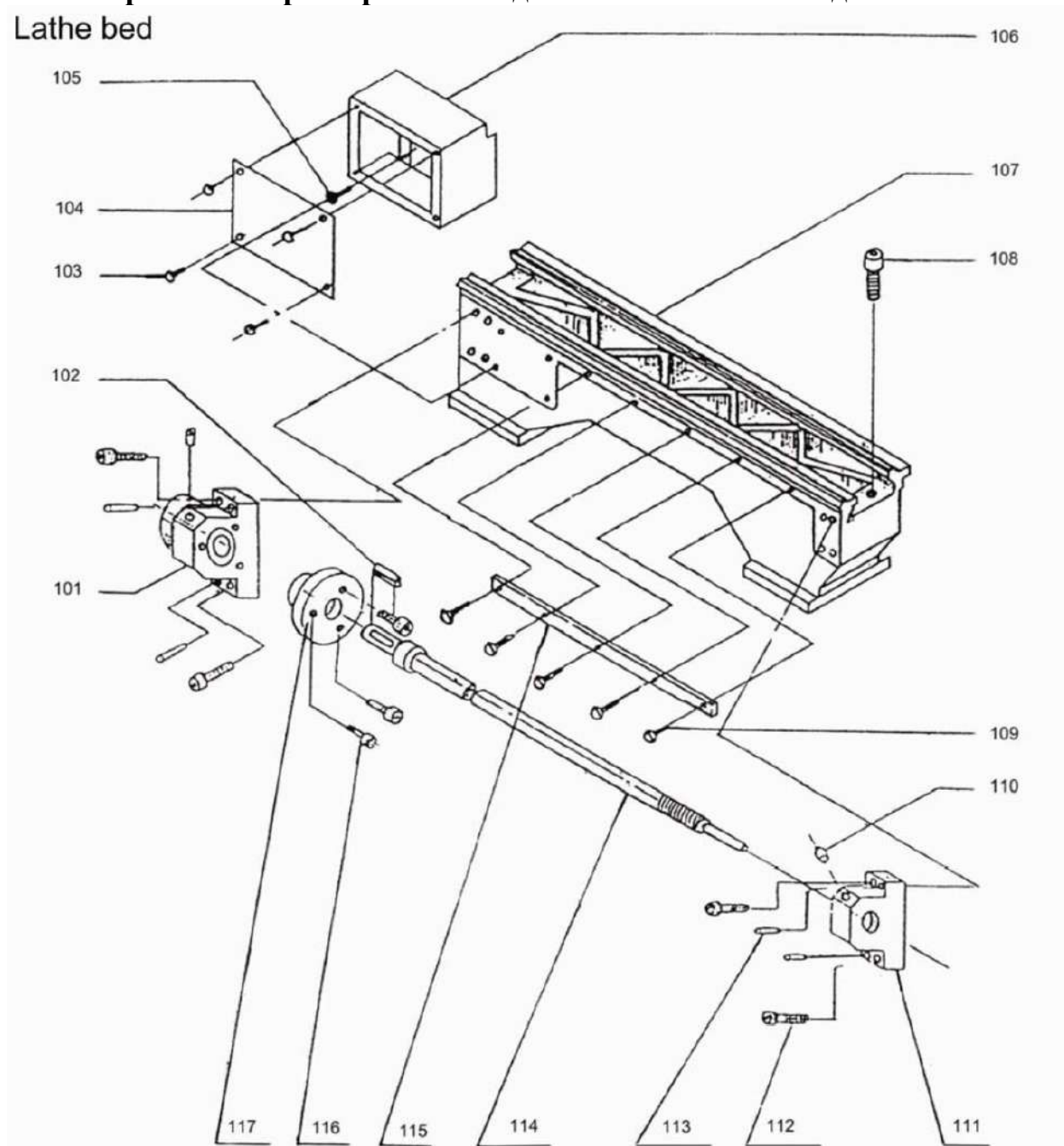


20. Изображения в разобранном виде и списки запасных деталей Lathe bed

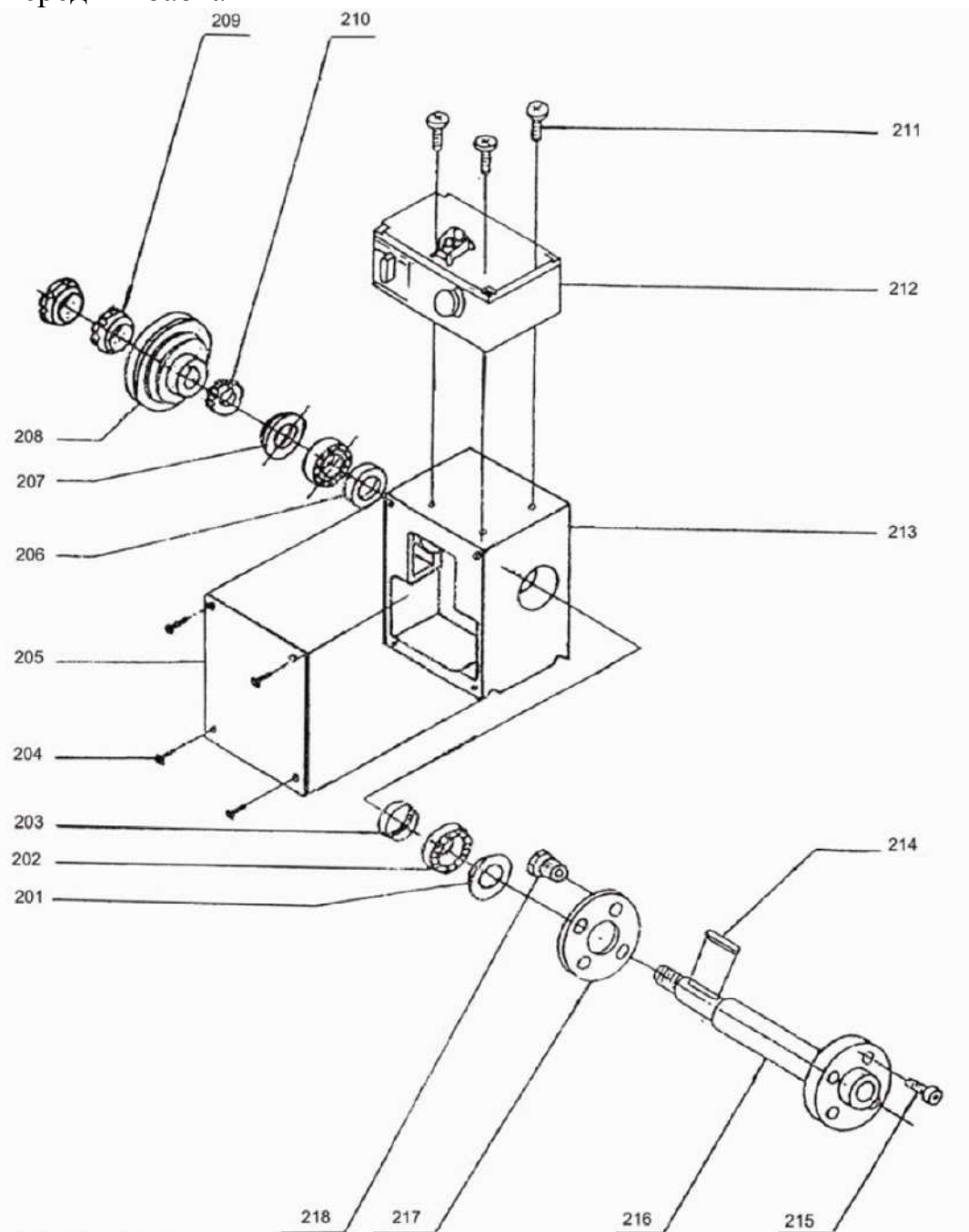


Список запасных деталей СТАНИНЫ ТОКАРНОГО СТАНКА

Поз.	Наименование	К-во	Кат. №
101	Кронштейн подшипника	1	
102	Призматическая шпонка	1	
103	Винт М3х6	4	
104	Крышка	1	
105	Корпус	4	
106	Корпус	1	
107	Станина токарного станка	1	
108	Винт М8х12	1	
109	Винт М5х12	5	
110	Пресс-масленка	2	

Поз.	Наименование	К-во	Кат. №
111	Правый кронштейн подшипника	1	
112	Винт М6х16	4	
113	Конический штифт 6х22	4	
114	Ходовой винт	1	
115	Зубчатая рейка	1	
116	Винт М4х16	3	
117	Установочный фланец	1	

Передняя бабка

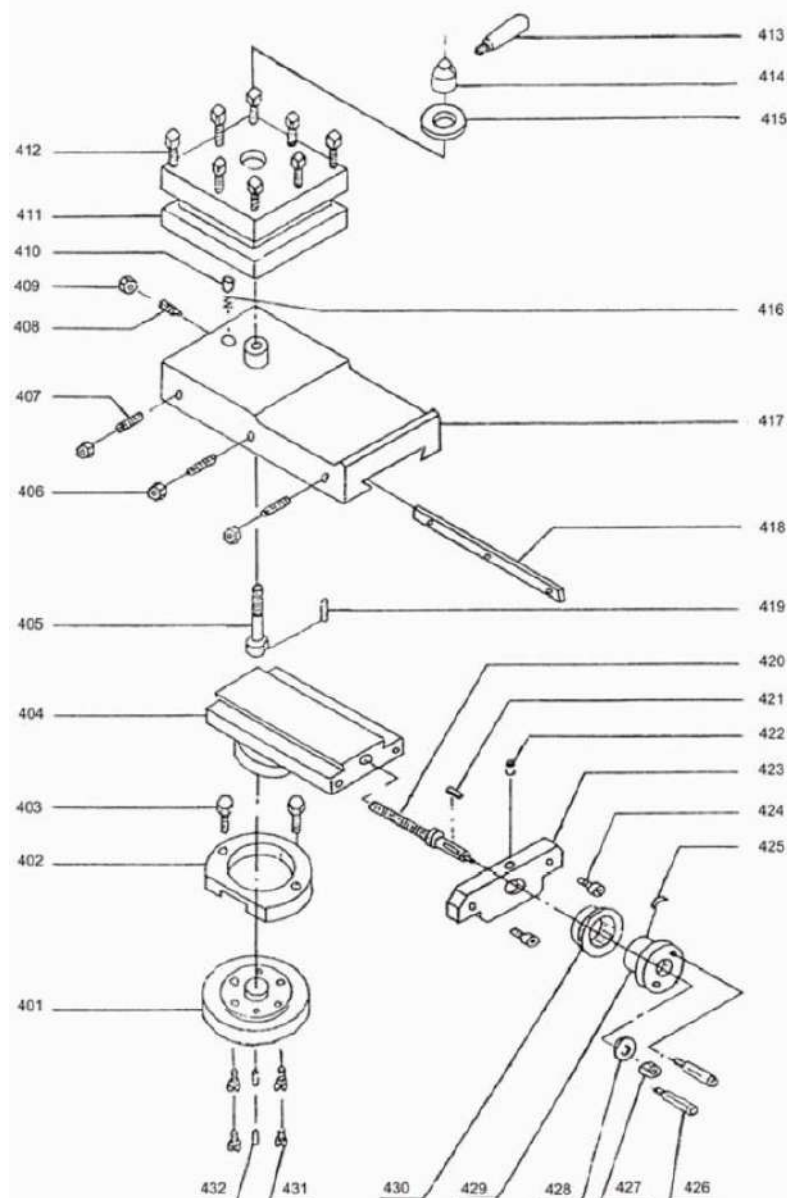


Список запасных деталей передней бабки

Поз.	Наименование	К-во	Кат. №
201	Уплотнение	1	
202	Подшипник шпинделя	2	
203	Уплотнение	1	
204	Винт М3х8	4	
205	Крышка	1	
206	Уплотнение	1	
207	Распорное кольцо	1	
208	Шкив	1	
209	Гайка М27х1,5	2	
210	Зубчатое колесо	1	

Поз.	Наименование	К-во	Кат. №
211	Винт М5х10	3	
212	Блок управления	1	
213	Корпус	1	
214	Призматическая шпонка 4х40	1	
215	Винт М6х16	3	
216	Шпиндель	1	
217	Установочное кольцо	1	
218	Винт	1	

Верхняя каретка суппорта с резцедержателем

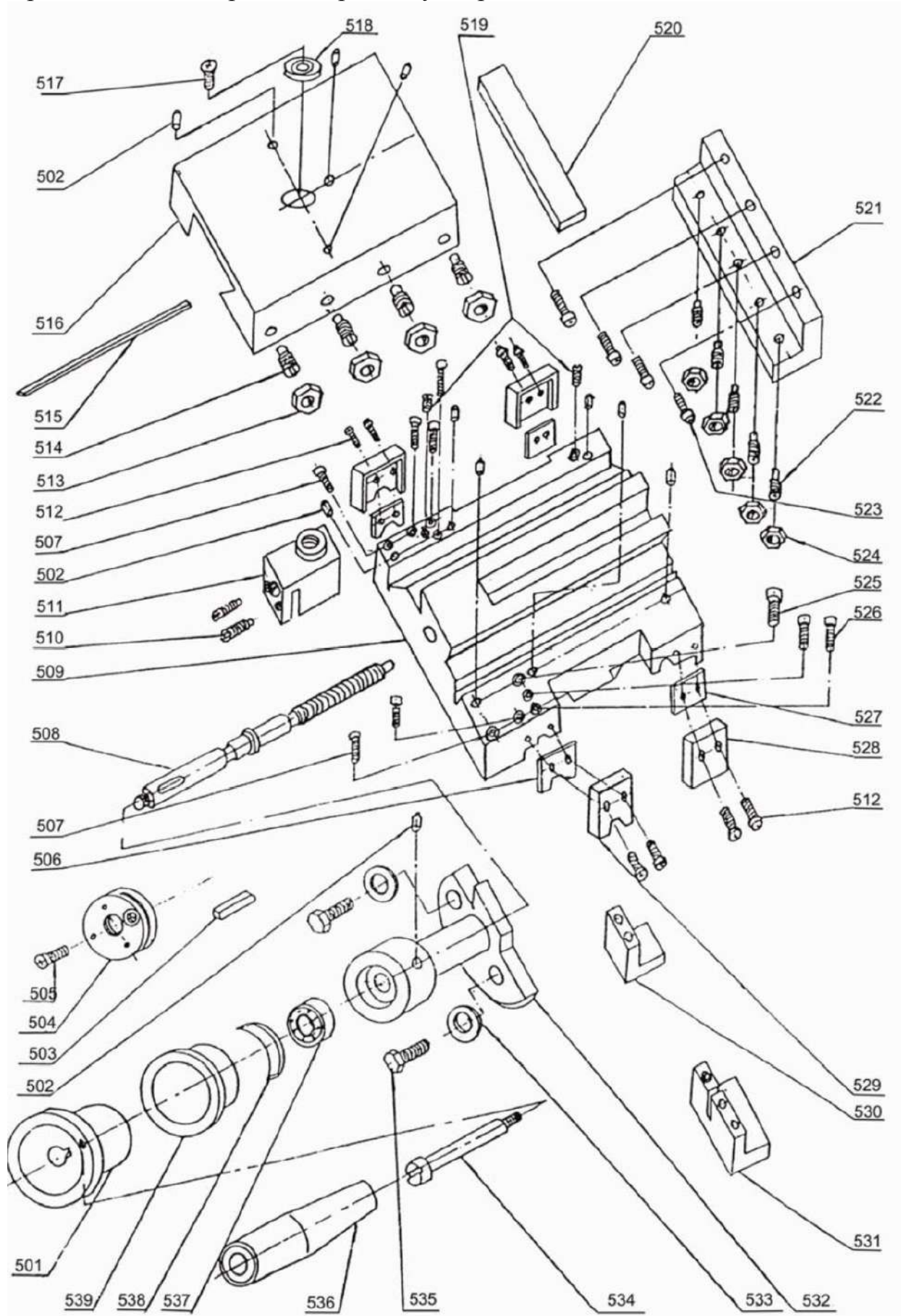


Список запасных деталей верхней каретки суппорта с резцедержателем

Поз.	Наименование	К-во	Кат. №
401	Лимб	1	
402	Промежуточный фланец	1	
403	Винт М8х20	2	
404	Направляющая скольжения	1	
405	Болт резцедержателя	1	
406	Гайка М4	3	
407	Винт М4х40	3	
408	Винт М4х12	1	
409	Гайка М4	1	
410	Штифт	1	
411	Резцедержатель	1	
412	Болт с квадратной головкой М8х25	8	
413	Рукоятка	1	
414	Зажим	1	
415	Шайба	1	
416	Пружина сжатия	1	
417	Верхняя каретка суппорта	1	

Поз.	Наименование	К-во	Кат. №
418	Регулировочная планка	1	
419	Цилиндрический штифт 3х10	1	
420	Шпиндель верхней каретки	1	
421	Призматическая шпонка 3х10	1	
422	Пресс-масленка 6	2	
423	Кронштейн подшипника	1	
424	Винт М5х16	2	
425	Пружина	1	
426	Рукоятка	2	
427	Гайка М8	1	
428	Шайба В8	1	
429	Маховик	1	
430	Лимб	1	
431	Винт М6х16	4	
432	Цилиндрический штифт 4х16	2	
Для 404	Верхняя каретка в сборе		

Продольная и поперечная каретки суппорта

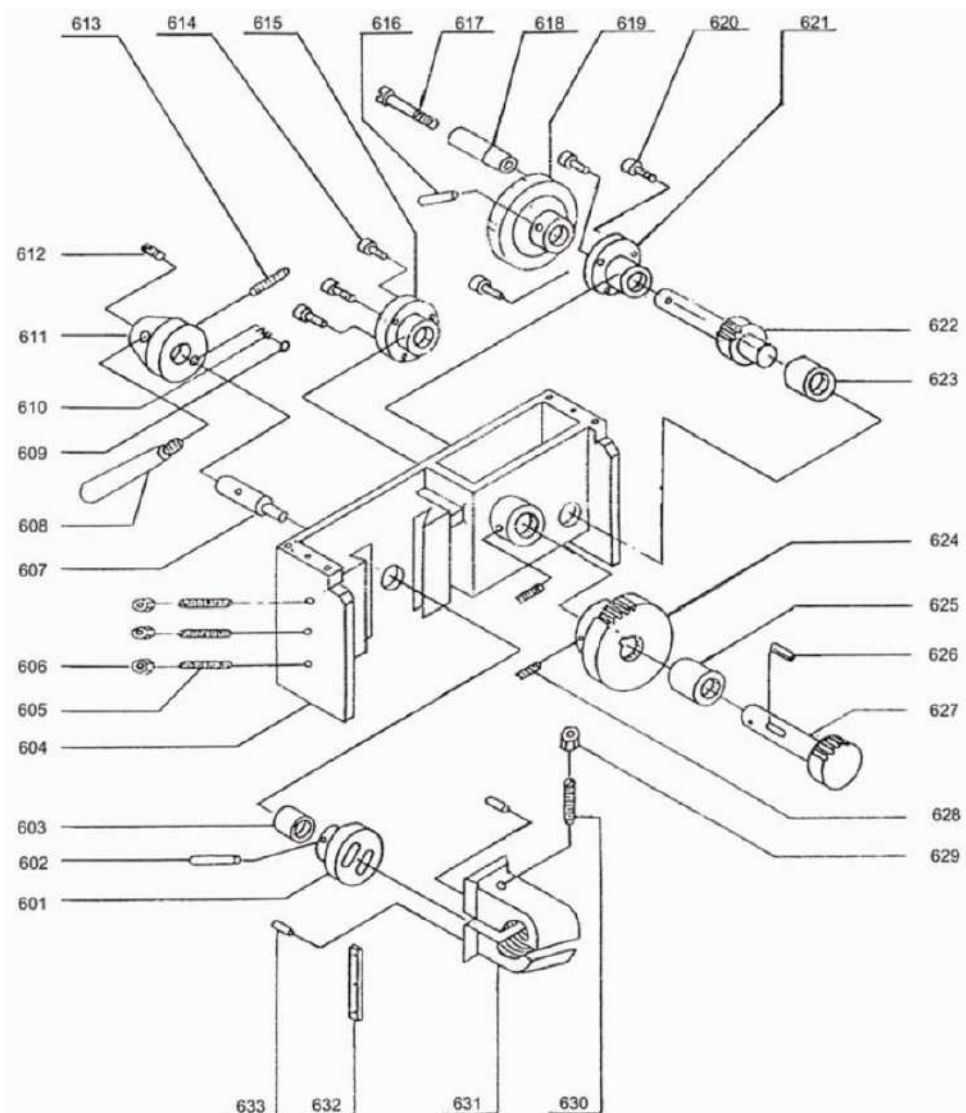


Список запасных деталей продольной и поперечной каретки суппорта

Поз.	Наименование	К-во	Кат. №
501	Маховик	1	
502	Пресс-масленка 6	10	
503	Призматическая шпонка 4x12	1	
504	Круглая гайка	1	
505	Винт М3х6	1	
506	Скребок	2	
507	Винт М6х35	4	
508	Шпindelь поперечной каретки	1	
509	Продольная каретка	1	
510	Винт М3х12	2	
511	Гайка шпинделя поперечной каретки	1	
512	Винт М3х12	8	
513	Гайка М5	4	
514	Винт М5х25	4	
515	Клиновaя планка	1	
516	Поперечная каретка	1	
517	Винт М5х10	1	
518	Шайба	1	
519	Регулировочный винт М8х1	2	
520	Клиновaя планка	1	

Поз.	Наименование	К-во	Кат. №
521	Опорная планка	1	0342567
522	Винт М4х16	5	
523	Винт М5х16	4	
524	Гайка М4	5	
525	Винт М8х20	1	
526	Винт	4	
527	Скребок	2	
528	Металлическая планка	2	
529	Металлическая планка	2	
530	Передний предохранитель	1	
531	Предохранитель	1	
532	Центрирующая опора	1	
533	Шайба	2	
534	Винт рукоятки	1	
535	Болт М6х20	2	
536	Рукоятка	1	
537	Роликовый подшипник 12x26x9	1	
538	Пружина	1	
539	Лимб	1	

Фартук

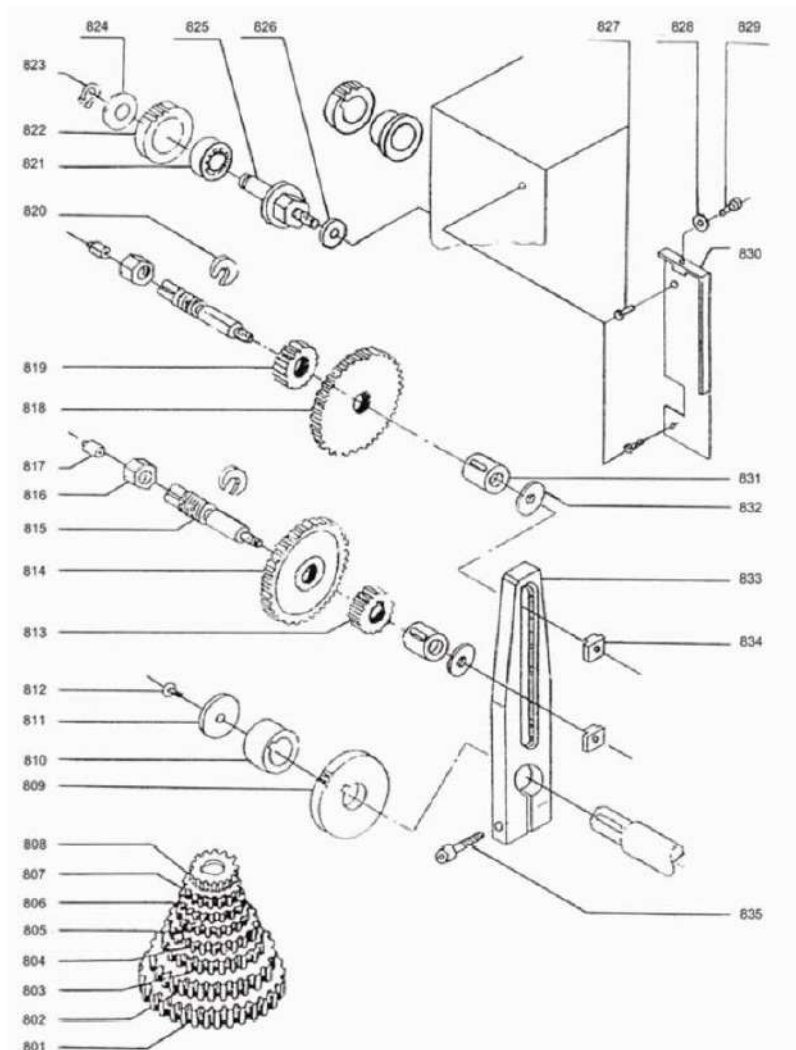


Список запасных деталей фартука

Поз.	Наименование	К-во	Кат. №
601	Эксцентрик	1	
602	Конический штифт 3x20	1	
603	Втулка	1	
604	Корпус	1	
605	Винт М5x30	3	
606	Гайка М5	3	
607	Вал	1	
608	Рукоятка	1	
609	Стальной шарик 5	1	
610	Пружина 0,8x5x25	1	
611	Корпус	1	
612	Винт М6x10	1	
613	Винт М4x8	3	
614	Винт М4x8	3	
615	Кронштейн фланца	1	
616	Конический штифт 3x30	1	
617	Винт	1	
618	Рукоятка	1	

Поз.	Наименование	К-во	Кат. №
619	Маховик	1	
620	Винт М4x8	3	
621	Кронштейн фланца	1	
622	Вал-шестерня	1	
623	Втулка	1	
624	Зубчатое колесо	1	
625	Втулка	1	
626	Призматическая шпонка 5x10	1	
627	Вал-шестерня	1	
628	Винт М4x8	2	
629	Гайка М5	1	
630	Винт М5x25	1	
631	Маточная гайка (комплект)	1	
632	Клиновидная планка	1	
633	Цилиндрический штифт 5x20	2	

Гитара

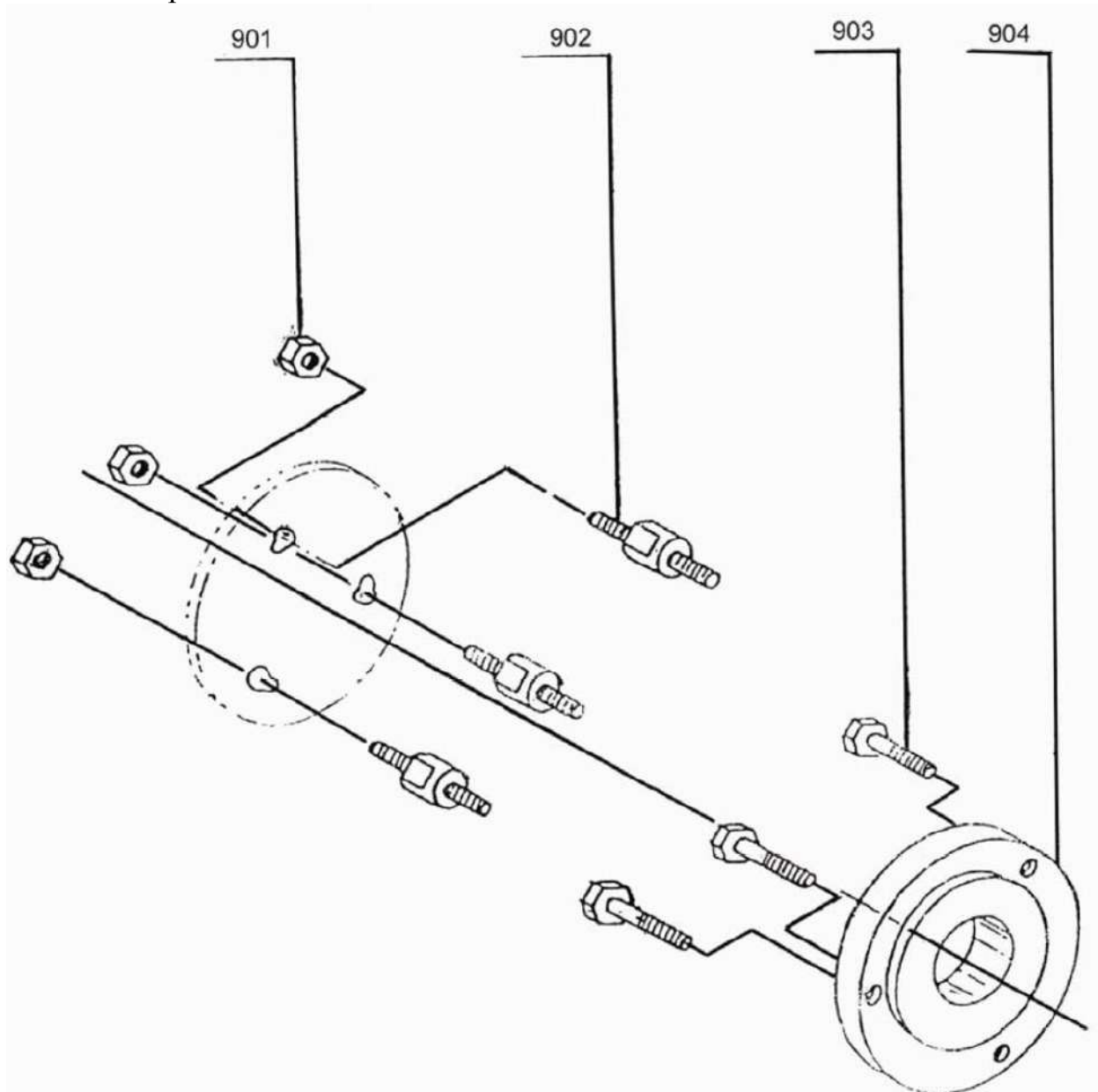


Список запасных деталей гитары

Поз.	Наименование	К-во	Кат. №
801	Сменная шестерня Z=90	2	
802	Сменная шестерня Z=80	2	
803	Сменная шестерня Z=70	1	
804	Сменная шестерня Z=52	1	
805	Сменная шестерня Z=50	1	
806	Сменная шестерня Z=42	1	
807	Сменная шестерня Z=40	1	
808	Сменная шестерня Z=33	1	
809	Сменная шестерня Z=60	1	
810	Втулка	1	
811	Стопорное кольцо Зегера 6	1	
812	Винт М5х8	1	
813	Сменная шестерня Z=25	1	
814	Сменная шестерня Z=75	1	
815	Болт гитары	2	
816	Гайка М12	2	
817	Пресс-масленка 6	2	
818	Сменная шестерня Z=80	1	
819	Сменная шестерня Z=33	1	

Поз.	Наименование	К-во	Кат. №
820	Шайба	2	
821	Роликовый подшипник 12х28х2	1	
822	Промежуточное зубчатое колесо Z=40	1	
823	Стопорное кольцо Зегера 12	1	
824	Шайба	1	
825	Крепежный болт промежуточного зубчатого колеса	1	
826	Шайба 10	1	
827	Винт М5х8	1	
828	Шайба 6	1	
829	Винт М6х10	1	
830	Защитная крышка	1	
831	Подшипник скольжения	2	
832	Шайба	3	
833	Гитара	1	
834	Вставной ползун	2	
835	Винт М6х35	1	
836	Сменная шестерня Z=66	1	
837	Сменная шестерня Z=30	1	

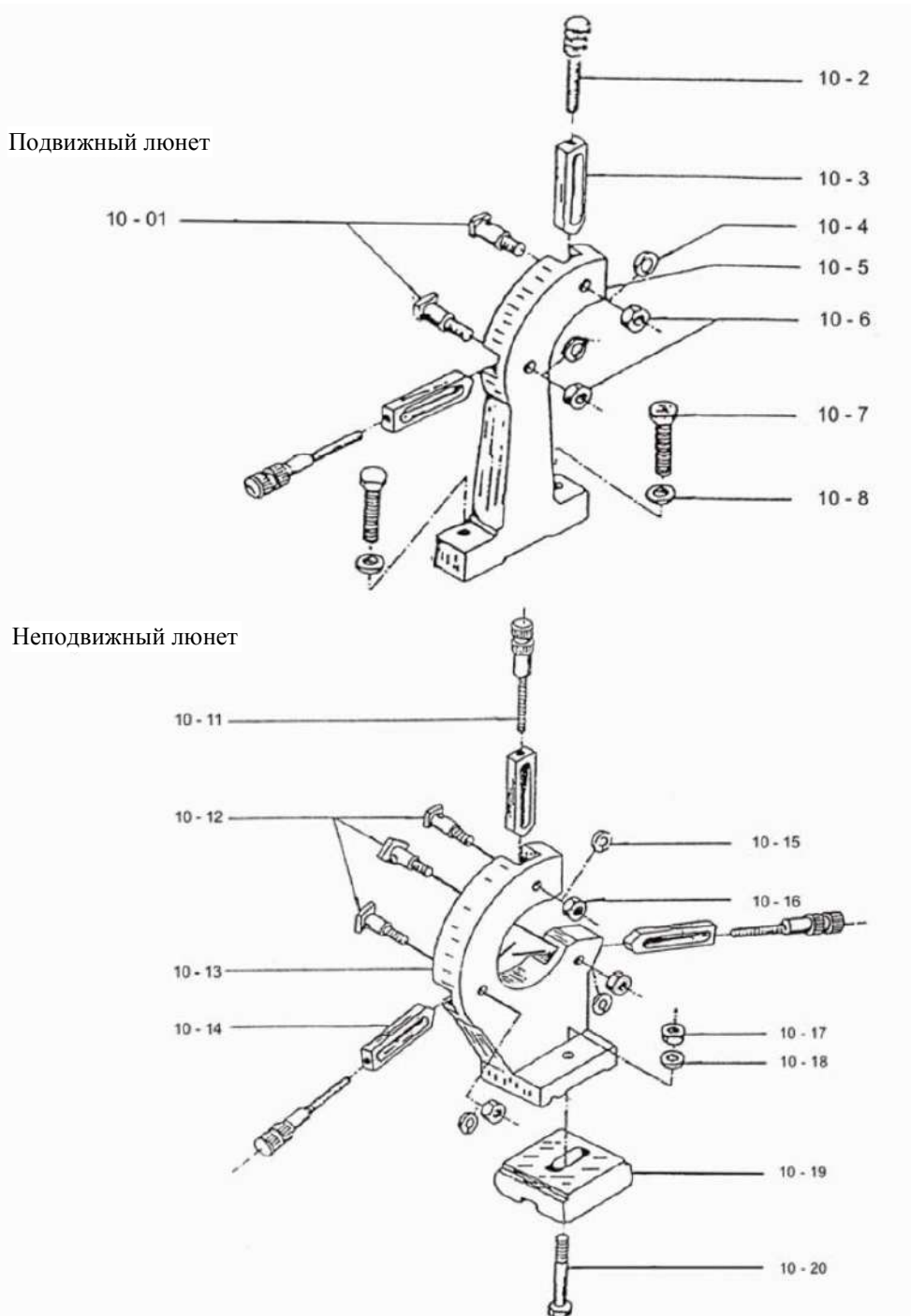
Фланец патрона



Список запасных деталей фланца патрона

Поз.	Наименование	К-во	Кат. №
901	Гайка М10	3	0342546
902	Винт 3	3	0342545
903	Болт М8х25	3	0342544
904	Фланец патрона	1	
905	Шайба	1	0342561

Подвижный и неподвижный люнет

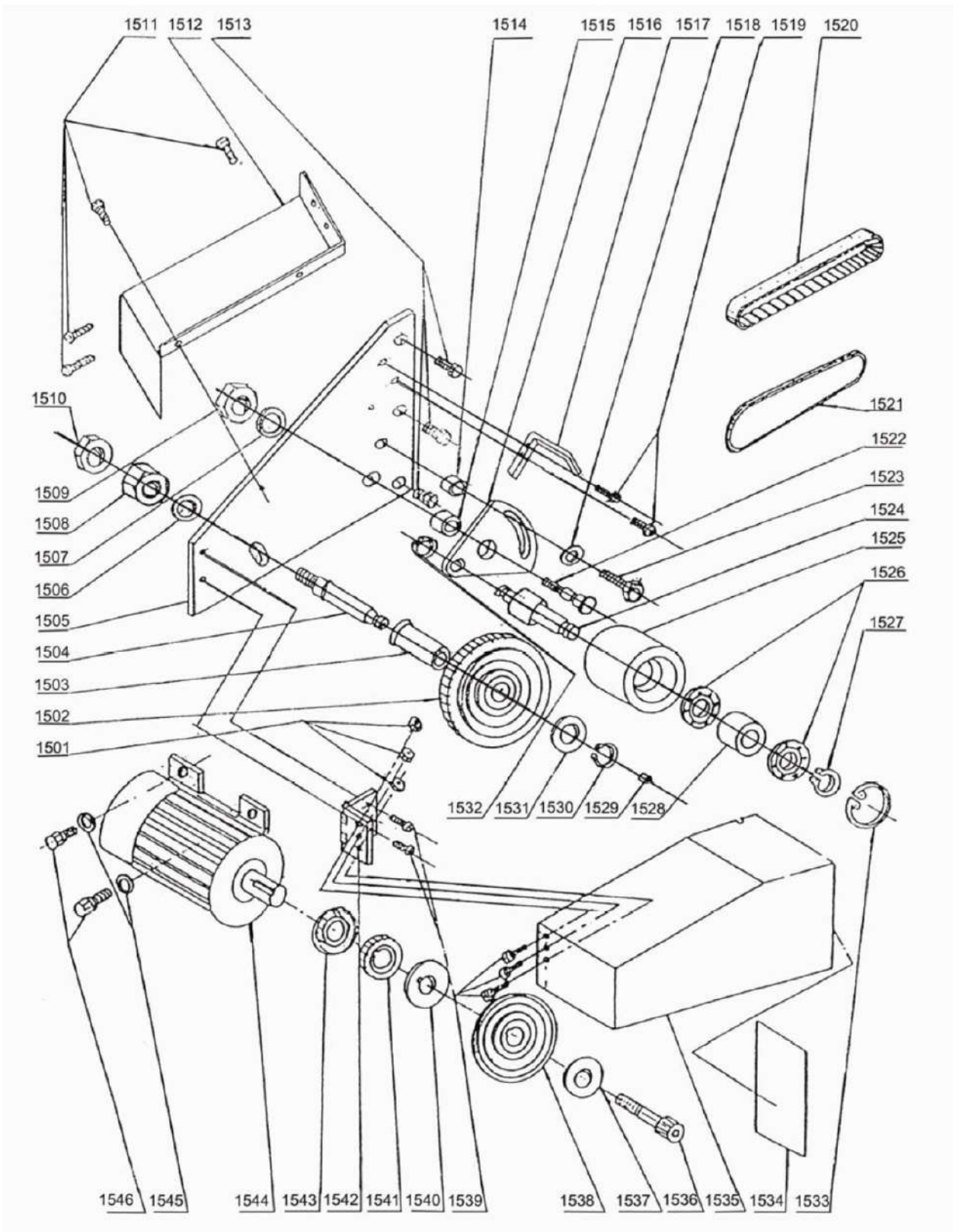


Список запасных деталей неподвижного люнета

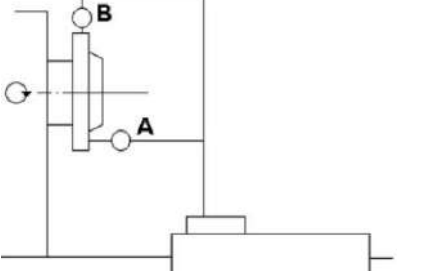
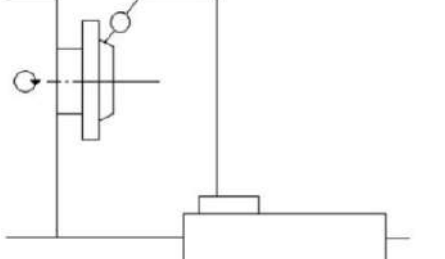
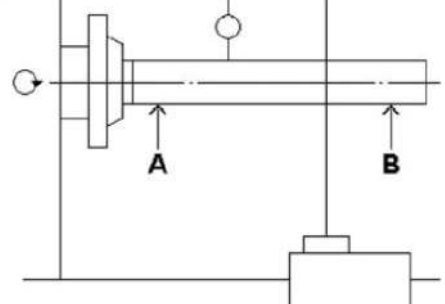
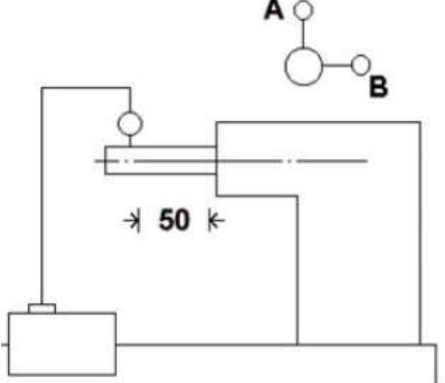
Поз.	Наименование	К-во	Кат. №
10-01	Болт	2	
10-02	Зажимной винт	2	
10-03	Зажим	2	
10-04	Пружинное кольцо 10	2	
10-05	Корпус люнета	1	
10-06	Гайка M10	2	
10-07	Винт M8x30	2	
10-08	Шайба 8	2	

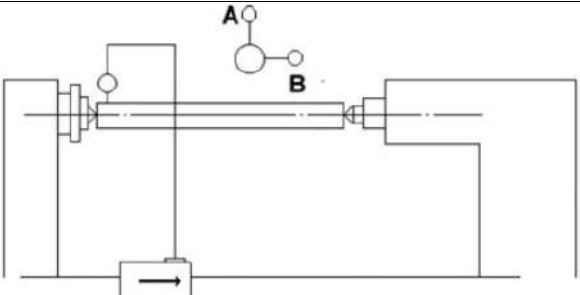
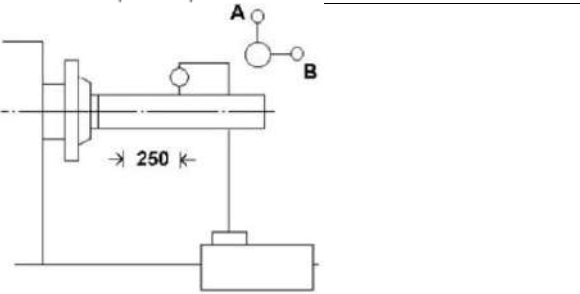
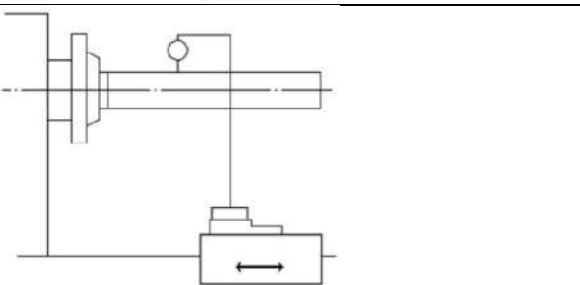
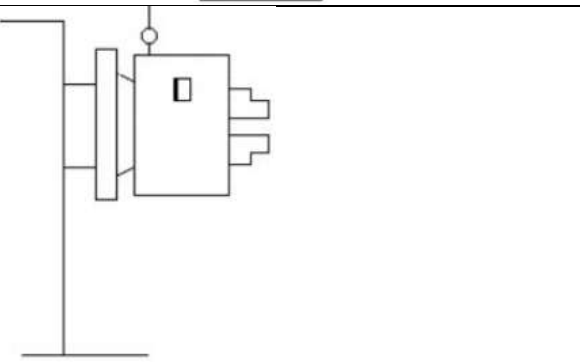
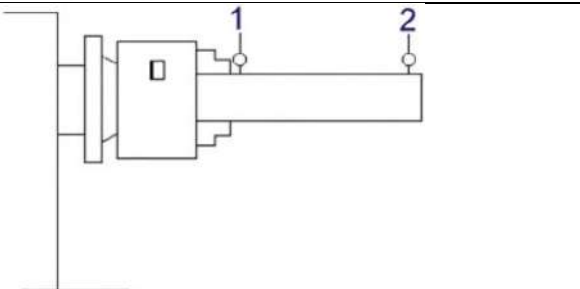
Список запасных деталей подвижного люнета

Поз.	Наименование	К-во	Кат. №
10-11	Зажим	3	
10-12	Корпус люнета	3	
10-13	Винт	1	
10-14	Установочный винт	3	
10-15	Пружинное кольцо 10	3	
10-16	Гайка M10	3	
10-17	Гайка M12	1	
10-18	Шайба 12	1	
10-19	Прижим	1	
10-20	Болт M12x70	1	



Отчет об испытаниях

№	Испытуемый параметр	Чертеж	Допустимые значения, мм	Измеренные значения, мм
1	<i>Биение шпинделя и периодическое радиальное проскальзывание шпинделя</i>		A: 0,009 B: 0,009	A: B:
2	<i>Биение переднего конца шпинделя</i>		0,009	
3	<i>Биение внутреннего конуса шпинделя</i>		A: 0,025/50 B: 0,015/50	A: B:
4	<i>Параллельность направляющей задней бабки: A = в вертикальной плоскости B = в горизонтальной плоскости</i>		A: 0,015 B: 0,03	A: B:

5	<p>Центры передней бабки (МТ 3) и задней бабки (МТ 2) на одной высоте над опорной плоскостью</p>		A: 0,03	A:
6	<p>Параллельность осей шпинделя и движения суппорта A = в вертикальной плоскости B = в горизонтальной плоскости</p>		A: 0,03/250 B: 0,03/250	A: B:
7	<p>Параллельность верхней каретки относительно движения шпинделя и суппорта</p>		0,04/75	
8	<p>Биеение патрона</p>		0,04	
9	<p>Биеение патрона Деталь для испытания: A: Ø 20 мм B: Ø 30 мм</p>		A) Ø 20 мм 1: 0,04 2: 0,08/100 B: Ø 30 мм 1: 0,04 2: 0,08/100	A) 1: 2: B: 1: 2:

Инспектор:

Дата:

Упаковочный лист				
D210x400C/D250X400C/D250X550C				
№	Описание	Технические характеристики	Количество	Примечание
1	Настольный токарный станок		1	
2	Пластиковая оплетка		1	
3	Руководство по эксплуатации		1	
4	Акт приемочных испытаний		1	
5	Упаковочный лист		1	
6	Ящик инструментов, включая:		1	
	1) Неподвижный центр	Морзе: №2, №3	по 1 каждого	
	2) Шестигранный ключ	3, 4, 5, 6	по 1 каждого	
	3) Рукоятка		1	
	4) Патрон с 3 кулачками		1 комплект	(Ø 125)
	5) Ключ для патрона		1	
	6) Двусторонний гаечный рожковый ключ	8-10/12-14/17-19	по 1 каждого	
	7) Сменное зубчатое колесо	Z=30,40,42,50,52,60,70,75	по 1 каждого	
	8) Синхронный шкив	230L070	1	
	9) Клиновой ремень	O-737	1	
	10) Промежуточное колесо	Z=40	1	
	11) Ключ для резцедержателя		1	
	12) Т-образный торцевой ключ	5	1	
	13) Банка с краской		3	
	14) Ключ для круглых гаек	45-52	1	
	15) Стальной нож	12	1	
	16) Прут		1	

Контролер:		Дата:	
------------	--	-------	--